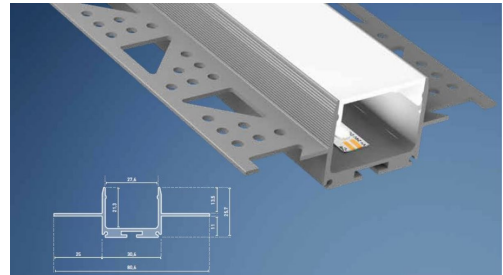


# CATania 30 Trockenbauprofil

- Profil mit kaum sichtbarer Aluminiumkante im eingebauten Zustand
- montierbar ohne in die Unterkonstruktion eingreifen zu müssen dank 25 mm Bauhöhe
- gelochte Flügel für benutzerfreundliche Montage
- alle CATania 30-Abdeckungen und -Einleger können montiert werden
- in Kombination mit dem CATania 30 UP-Profil von Decke auf Wand übergehende, durchgängige Lichtlinie möglich

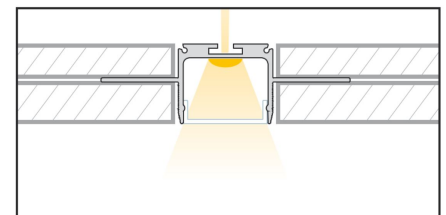
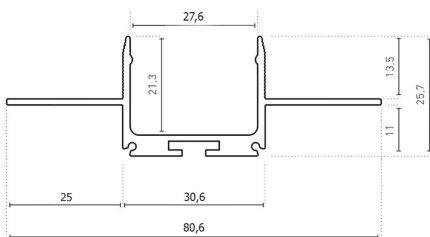


**Bitte beachten Sie die Hinweise bezüglich Ausdehnung und Montage am Ende des Datenblattes!**

## ALUMINIUMPROFIL

	<b>62394151</b>
<b>Beschreibung</b>	CATania 30 Trockenbauprofil, Aluminium roh, 1m
<b>Länge</b>	1000 mm
<b>Breite</b>	80,6 mm
<b>Höhe</b>	25,7 mm
<b>Farbe</b>	aluminium
<b>Material</b>	Aluminium EN AW 6060
<b>Oberflächenbehandlung</b>	unbehandelt
<b>Gewicht</b>	540 gr

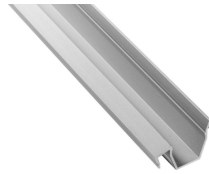
Für andere Längen bitte die letzte Stelle der Artikelnummer ersetzen durch: 2 = 2.01m / 3 = 3.02m / 5 = 5.03m



## EINLEGER

	<b>62398841</b>
<b>Beschreibung</b>	CATania 30 Einlegerprofil, asymmetrisch 14°, zur Aufnahme der LEDlight flex Familie, kombinierbar mit GARliano Abdeckungen
<b>Material</b>	Aluminium EN AW 6060
<b>Oberflächenbehandlung</b>	eloxiert
<b>Länge</b>	1000 mm
<b>Breite</b>	27,4 mm
<b>Höhe</b>	17,91 mm

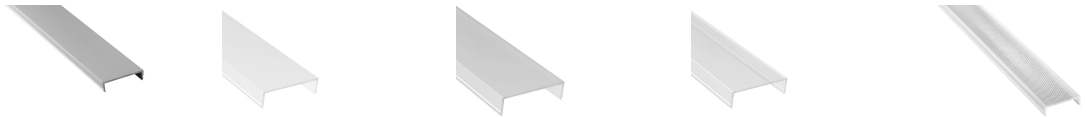
Für andere Längen bitte die letzte Stelle der Artikelnummer ersetzen durch: 2 = 2.01m / 3 = 3.02m / 5 = 5.03m



## ABDECKUNGEN

	62398851	62399821	62399851	62399861	62399871
<b>Beschreibung</b>	Abdeckung Aluminium eloxiert	Abdeckung opal, für eine homogene und blendfreie Lichtverteilung	Abdeckung satiniert, für eine diffuse Lichtverteilung bei gleichzeitigem Verbergen der Technik	Abdeckung klar, für eine maximale Lichtausbeute bei gleichzeitigem Schutz der Technik	Abdeckung Prisma, zur Verringerung der Blendwirkung
<b>Material</b>	Aluminium	PMMA			
<b>Ausführung</b>	aluminium	opalweiß	satiniert	klar	prisma
<b>Transmission in %</b>	0	77	84	91	
<b>Länge</b>	1000 mm				
<b>Breite</b>	27,4 mm				
<b>Höhe</b>	7,9 mm				

Für andere Längen bitte die letzte Stelle der Artikelnummer ersetzen durch: 2 = 2.01m / 3 = 3.02m / 5 = 5.03m



## ENDKAPPEN

	62394145
<b>Beschreibung</b>	Endkappenset CATania 30 Trockenbauprofil, Aluminium roh, 2 Stück, inkl. 4 Schrauben
<b>Material</b>	Aluminium EN AW 5052
<b>Farbe</b>	aluminium
<b>Länge</b>	1,5 mm
<b>Breite</b>	30,6 mm
<b>Höhe</b>	25,7 mm

Hinweis: Die Schrauben für die Endkappen müssen im rechten Winkel (90°) zum Schraubkanal angesetzt und eingeschraubt werden und dürfen nur mit einem max. Anziehmoment von 0,35 Nm eingedreht werden, um ein Abdrehen des Schraubkopfes oder ein Überdrehen der Schraube zu verhindern (empfohlener Bit PH1).

## ZUBEHÖR

	62398802	62398803	62398806
<b>Beschreibung</b>	2x Verbinder gerade, Metall, inkl. 8 Madenschrauben	2x Verbinder 90°-Winkel, Metall, inkl. 8 Madenschrauben	Profilverbinder-Set einstellbar, V2A-Edelstahl, 1 Stück, inkl. Madenschrauben, für eine abbiegende Lichtlinie
<b>Material</b>	Edelstahl V2A		
<b>Oberflächenbehandlung</b>	unbehandelt		
<b>Farbe</b>	silbergrau		
<b>Länge</b>	80 mm	50,5 mm	104 mm
<b>Breite</b>	10,5 mm	50,5 mm	10,5 mm
<b>Höhe</b>	1,7 mm		7 mm



Alle Aluminiumprofile und Abdeckungen unterliegen gewissen Längentoleranzen. Diese beträgt unabhängig von der Länge +20/-0 mm, d. h. ein Profil hat min. die angegebene Länge, kann aber bis zu 20 mm länger sein.

Benötigen Sie eine exakte Länge, geben Sie dies bitte bei der Bestellung an (über Art. 62397000 - Sägen Aluminiumprofil/Kunststoffabdeckung je Schnitt).

Bitte beachten Sie, dass sich die Werkstoffe Aluminium und PMMA bei einer Temperaturänderung unterschiedlich stark ausdehnen können. Bei einer Temperaturänderung von 20°C kann die Ausdehnungsdifferenz bis zu 1,2mm pro Meter betragen! Dies stellt keinen Produktmangel dar, sondern ist ein normaler physikalischer Vorgang.

Montagehinweis: Sollten Sie zwei Aluminiumprofile direkt aneinander stoß an stoß verbauen (ohne Endkappen), achten Sie bitte bei der Montage darauf, den LED-Streifen nicht direkt über die Stoßstelle zu kleben, da sich die Profile bei Temperaturschwankungen - insbesondere bei großen Längen - ausdehnen bzw. zusammenziehen (s. 1. Abschnitt) und dann dadurch das LED Band beschädigt werden kann. An Stoßstellen ist das LED-Band an den markierten Stellen zu trennen und mit flexiblen Lötbrücken mit entsprechender Dehnungsreserve (min. 5mm) wieder zu verbinden.

## HINWEISE

Pressspuren oder leichte Kratzer an Profilen sind produktionsbedingt und stellen keinen Mangel dar.

Auf den Alu- und Kunststoffprofilen können lose, abwischbare Verschmutzungen auftreten. Diese sind durch die Produktion und das Handling bedingt und stellen keinen Mangel dar. Wir empfehlen generell, die Profile vor Verbau mit einem weichen, fusselfreien Tuch (ggf. mit etwas klarem Wasser) zu reinigen. Die LED-Klebefläche muss des weiteren fettfrei sein um eine gute Anhaftung des LED-Streifens gewährleisten zu können. Entsprechende Hinweise sind den Anweisungen der LED-Streifen zu entnehmen.

Die Anhaftung unserer LEDlight flex Streifen an den von uns angebotenen Profilen und deren unterschiedlicher Oberflächen wurde getestet und kann unter Einhaltung der Verarbeitungshinweise sichergestellt werden. Sollte es zu Haftungsproblemen zwischen LED-Streifen und Aluminiumprofilen kommen, empfehlen wir eine Vorbehandlung mit dem Haftvermittler „3M™ Tape Primer 94“.

Der Garantiezeitraum für das Produkt beträgt 5 Jahre und beginnt mit dem Tag der Auslieferung. Bezug ist das Datum des Lieferscheins. Bei Zubehörteilen kann der Garantiezeitraum abweichen.